



温暖化防止のために みんなのできること

地球温暖化が進んでしまうと、大変なことになってしまふ。温暖化を止めるために、温室効果ガスをできるだけ出さないよう、みんなで取り組むことが大切なんだ。

自然環境を大切にしながら、省資源・省エネルギーの生活をおくって、誰もが快適で心豊かな暮らしを続けていけるよう、持続可能な社会を実現させよう。

えす でい じーず

SDGsって 知ってる？



世界で誰ひとり取り残されることなく、人類がこの地球で暮らし続けることができるように、さまざまな問題の解決に向けて具体的な17個の目標を示したのが、“SDGs(持続可能な開発目標)”なんだ。

2030年までに目標を達成するために、世界中でいろいろな取り組みが行われていて、その中には、“気候変動に具体的な対策を”という目標も入っているんだ。地球温暖化を少しでもおさえることが求められているんだね。



身近なことから始めよう！！



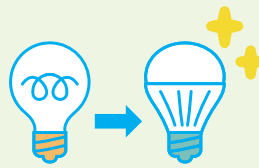
自然環境を守る



エコバッグを使う



再生可能エネルギーを活用する
(太陽光発電など)



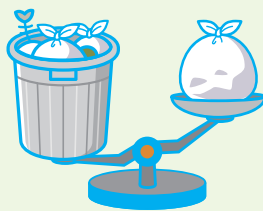
電気を大切に使う
(こまめに消す、LED化など)



環境にやさしい乗り物を利用する
(自転車、バス、電車など)



食べ物を残さない



ゴミを減らす



水を大切に使う



地球温暖化って なんだろう!?

北陸環境共生会議

「地球温暖化(ちきゅうおんだんか)」ってどういうことか知っているかな？

地球は太陽の熱で温められているんだけど、温まった熱は宇宙に逃げていってしまうんだ。でも大気中にある“温室効果ガス”は、逃げる熱の一部を吸収して、地球を私たちが過ごしやすいよう、ちょうどいい温度に保ってくれている。

ところが今、“温室効果ガス”が増えすぎて、宇宙に逃げはらずだった熱が残ってしまい、地球が温かくなりすぎていくんだ。

これを「地球温暖化」っていうんだ。



北陸環境共生会議

北陸環境共生会議は、北陸地域に共通・横断する環境問題に対し、北陸三県と企業が協力して取り組むことを目的として設立しました。

構成：富山県、石川県、福井県、北陸経済連合会 / 協力：北陸電力(株)

事務局：〒920-0981 石川県金沢市片町2丁目2番15号
北国ビルディング4階 北陸経済連合会内

Tel: 076-232-0472 Fax: 076-262-8127

地球温暖化が進むと どんなことが起こる？

このまま何も対策をせずに温室効果ガスが増えていくと、21世紀中に世界の平均気温は約4.8℃上がると言われているんだ。平均気温が少し上がるだけと思うけど、気候や生き物にとっても大きな影響がでてしまう。

例えば、大気の状態が不安定になって、大きな台風が増えたり、大雨が降ったり、逆に、雨が降らなすぎて、干ばつが起きたり山火事が増えたりするんだ。命にかかわるような災害が増えてきているね。

夏にとっても暑い日が増えたのも、地球温暖化の影響だと言われているんだ。



大雨や大きな台風が起こる



干ばつや山火事が起こる



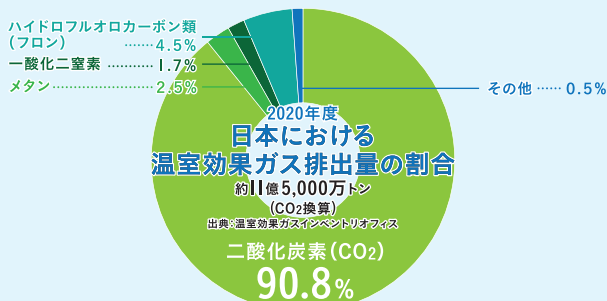
海面の高さが上がる



熱中症が起こりやすくなる

どうして温暖化は 起きているの？

温室効果ガスは、二酸化炭素、メタン、一酸化二窒素、フロンなどのことをいう。これらの大気中の濃度がだんだん高くなっているんだ。



参考: 全国地球温暖化防止活動推進センター

上のグラフのとおり、温室効果ガスの種類の中で、二酸化炭素の割合が一番多いんだ。

私たちは電気や熱などのエネルギーを利用して便利に暮らしているけれど、エネルギーを作り出すには、石油・石炭・天然ガスなどの化石燃料を燃やしている。化石燃料を燃やすと、エネルギーができる代わりに、二酸化炭素もできてしまうんだ。自動車や飛行機を動かすにもガソリンを燃やしているし、部屋を快適な温度にするのにも電気を使っている。日常のさまざまな行動は、二酸化炭素の排出につながっているんだ。

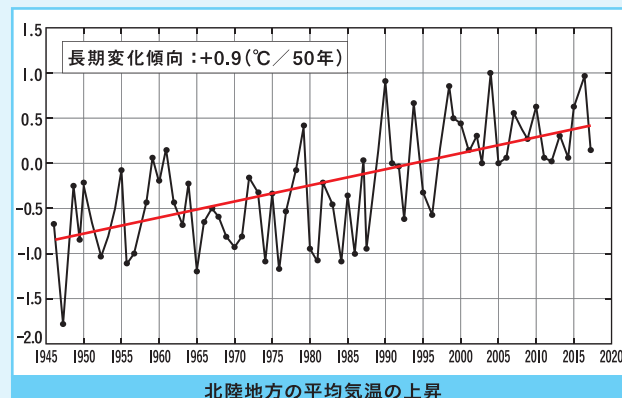
また、メタンは牛や豚のげっぷや天然ガスを掘り出すと出てくるガスで、フロンは冷蔵庫やエアコンなどに使われているガスなんだ。



温室効果ガスが増えている以外にもうひとつ問題なのは、今、世界のあちこちで森林が減ってきていること。森林は二酸化炭素を吸収して酸素を作ってくれるから、なんだか心配だね。

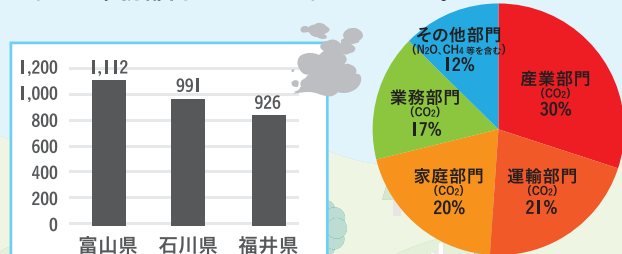
北陸(富山県・石川県・福井県)でも 温暖化は進んでいるよ!!

世界では、100年当たり0.75℃の割合で平均気温が上がっているんだ。北陸地方の平均気温も、年々上昇しているよ。



1981-2010年平均からの差(℃)
東京管区気象台HP「北陸地方の年平均気温偏差の経年変化」を加工して作成
※このグラフでの北陸地方とは富山県・石川県・福井県・新潟県のことをさします

温室効果ガスの中で一番多い二酸化炭素(CO₂)は、会社や工場からだけではなく、家庭や車からも排出されるんだ。北陸地域で排出される二酸化炭素の説明をすると、2018年度では、工場や農林業などの産業部門から30%、乗り物から21%、家庭から20%、そしてお店や学校などの業務部門から17%となっているよ。



2018年度 北陸三県別 温室効果ガス総排出量 (単位: 万t-CO₂)

2018年度 北陸三県の 温室効果ガス部門別内訳